

# プラバスタチンNa錠 5mg/10mg「EE」 を服用される患者様へ

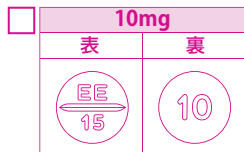
この錠剤は、血液中のコレステロールを減らす  
お薬です。

チェック



白色～微黄白色の素錠  
(実物大)

チェック



微紅色の割線入りの素錠  
(実物大)

〈服用にあたって〉

◆少し大きめの錠剤ですが、水を含むと口の中ですぐに  
「ふわっ」と崩れる錠剤です。



速やかに水を吸収



ふわっと崩れる

こちらのお薬は、患者様のお薬代の負担が軽減される  
ジェネリック(後発)医薬品です。

※ご不明な点は、  
かかりつけの医師・薬剤師に  
ご相談ください。

裏面も必ずお読みください



## 〈お薬の副作用について〉

このお薬は、筋肉の副作用としてごくまれに「横紋筋融解症」\*が起ることが知られています。

次のような症状がみられましたら、横紋筋融解症の可能性があるので直ちに服用をやめて、すぐに主治医の先生または薬剤師の先生にご相談ください。

- 筋肉が痛い
- 手足の力がはいらぬ
- 尿の色が濃い(赤褐色になる)

副作用はどんなおくすりにもありますが、早期に発見し、適切な処置をおこなうことが、重要です。

また、ほかにもおくすりを服用して体調がおかしいと感じられましたら、主治医の先生または薬剤師の先生にご相談ください。

\*横紋筋融解症とは:

筋肉が障害され、筋肉痛や脱力などの症状があらわれ、筋の成分(ミオグロビン)が血液中に流れ出る病気です。赤褐色の尿が見られることがあり、放っておくと腎不全(腎臓の機能が低下し尿が出にくくなる)になることもあります。



エルメッド エーザイ株式会社



エーザイ株式会社