

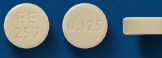
# プラミペキソール塩酸塩錠 0.125mg/0.5mg「EE」 を服用される方へ

このお薬の成分は、  
プラミペキソール塩酸塩水和物です。

チェック

0.125mg

表 裏 側面



淡黄白色の裸錠

チェック

0.5mg

表 裏 側面



淡黄白色の割線入りの裸錠

## 服用の注意点

- 自分の判断で服用を中止したり、服用量を変えたりしないでください。
- このお薬を服用して下記の症状があらわれた場合、医師にご相談ください。

●何の前ぶれもなく急に眠りこんでしまうことがあります。

(自動車の運転、危険を伴う機械の操作、  
高所作業などは行わないでください。)

●ギャンブル依存、病的な性欲亢進、買い物依存、暴食

EMEC エルメッド エーザイ株式会社 Eisai エーザイ株式会社

▼裏面もお読みください

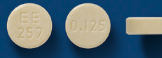
# プラミペキソール塩酸塩錠 0.125mg/0.5mg「EE」 を服用される方へ

このお薬の成分は、  
プラミペキソール塩酸塩水和物です。

チェック

0.125mg

表 裏 側面



淡黄白色の裸錠

チェック

0.5mg

表 裏 側面



淡黄白色の割線入りの裸錠

## 服用の注意点

- 自分の判断で服用を中止したり、服用量を変えたりしないでください。
- このお薬を服用して下記の症状があらわれた場合、医師にご相談ください。

●何の前ぶれもなく急に眠りこんでしまうことがあります。

(自動車の運転、危険を伴う機械の操作、  
高所作業などは行わないでください。)

●ギャンブル依存、病的な性欲亢進、買い物依存、暴食

EMEC エルメッド エーザイ株式会社 Eisai エーザイ株式会社

▼裏面もお読みください

# プラミペキソール塩酸塩錠 0.125mg/0.5mg「EE」 を服用される方へ

このお薬の成分は、  
プラミペキソール塩酸塩水和物です。

チェック

0.125mg

表 裏 側面

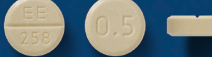


淡黄白色の裸錠

チェック

0.5mg

表 裏 側面



淡黄白色の割線入りの裸錠

## 服用の注意点

- 自分の判断で服用を中止したり、服用量を変えたりしないでください。
- このお薬を服用して下記の症状があらわれた場合、医師にご相談ください。

●何の前ぶれもなく急に眠りこんでしまうことがあります。

(自動車の運転、危険を伴う機械の操作、  
高所作業などは行わないでください。)

●ギャンブル依存、病的な性欲亢進、買い物依存、暴食

EMEC エルメッド エーザイ株式会社 Eisai エーザイ株式会社

▼裏面もお読みください

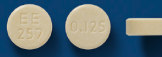
# プラミペキソール塩酸塩錠 0.125mg/0.5mg「EE」 を服用される方へ

このお薬の成分は、  
プラミペキソール塩酸塩水和物です。

チェック

0.125mg

表 裏 側面



淡黄白色の裸錠

チェック

0.5mg

表 裏 側面



淡黄白色の割線入りの裸錠

## 服用の注意点

- 自分の判断で服用を中止したり、服用量を変えたりしないでください。
- このお薬を服用して下記の症状があらわれた場合、医師にご相談ください。

●何の前ぶれもなく急に眠りこんでしまうことがあります。

(自動車の運転、危険を伴う機械の操作、  
高所作業などは行わないでください。)

●ギャンブル依存、病的な性欲亢進、買い物依存、暴食

EMEC エルメッド エーザイ株式会社 Eisai エーザイ株式会社

▼裏面もお読みください

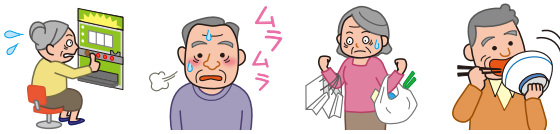
次のような症状がみられたら、  
すぐに主治医または薬剤師にご相談ください。



筋肉のこわばりがひどい  
無意識に口や舌、手足が動く  
眠気  
めまいたちくらみ



幻覚  
現実にはないものが見えたり聞こえたりする  
発熱  
意識がうすれる  
興奮



ギャンブル依存  
病的な性欲亢進  
買い物依存  
暴食

CODE PRA(1)004A  
2013年7月作成

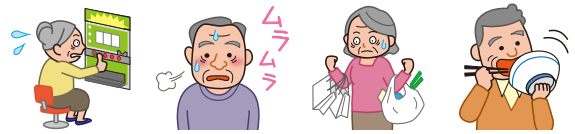
次のような症状がみられたら、  
すぐに主治医または薬剤師にご相談ください。



筋肉のこわばりがひどい  
無意識に口や舌、手足が動く  
眠気  
めまいたちくらみ



幻覚  
現実にはないものが見えたり聞こえたりする  
発熱  
意識がうすれる  
興奮



ギャンブル依存  
病的な性欲亢進  
買い物依存  
暴食

CODE PRA(1)004A  
2013年7月作成

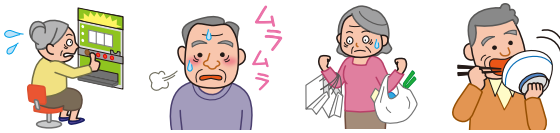
次のような症状がみられたら、  
すぐに主治医または薬剤師にご相談ください。



筋肉のこわばりがひどい  
無意識に口や舌、手足が動く  
眠気  
めまいたちくらみ



幻覚  
現実にはないものが見えたり聞こえたりする  
発熱  
意識がうすれる  
興奮



ギャンブル依存  
病的な性欲亢進  
買い物依存  
暴食

CODE PRA(1)004A  
2013年7月作成

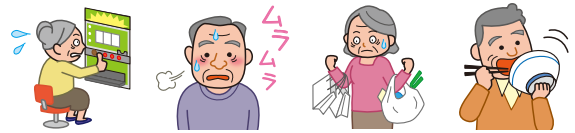
次のような症状がみられたら、  
すぐに主治医または薬剤師にご相談ください。



筋肉のこわばりがひどい  
無意識に口や舌、手足が動く  
眠気  
めまいたちくらみ



幻覚  
現実にはないものが見えたり聞こえたりする  
発熱  
意識がうすれる  
興奮



ギャンブル依存  
病的な性欲亢進  
買い物依存  
暴食

CODE PRA(1)004A  
2013年7月作成