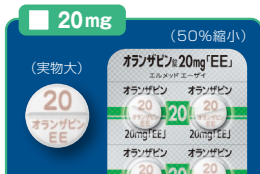
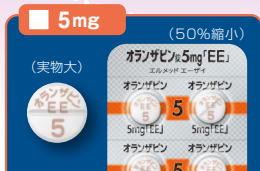


# オランザピン錠 2.5mg/5mg/10mg/20mg「EE」

を服用される  
患者さまと、そのご家族のみなさまへ



※イメージ図

白色割線入りの円形のフィルムコーティング錠

次の点に十分にご注意ください

- このお薬の服用により、体重が増えたり、血糖値が上がる  
ことがありますので、服用中は、**体重と血糖値の変化に  
気をつけてください。**
- 次のような症状があらわれた場合、またはご家族が症状  
に気づかれた場合は、**すぐに服用を中止し、  
医師または薬剤師にご相談ください。**
  - のどが渇く・水やお茶などをたくさん飲む。
  - 何度もトイレに行く・尿の量が多い。



▼ 裏面もお読みください

## 服用・保管上の注意

- 飲み忘れた場合は、気がついたときに、できるだけ早く1回分を飲んでください。  
※次の服用時間が近い場合は、1回分をとばし、次の通常の服用時間に1回分を飲んでください。  
(絶対に2回分を一度に飲んではいけません)



- 多く飲んでしまった場合は、すぐに医師または薬剤師にご相談ください。  
※多く飲んでしまった場合、脈が早くなる、激しく興奮する、攻撃的になる、ろれつがまわらなくなる、眼球が上を向く、手足のふるえやこわばり、首のねじれやつっぱり、動きが遅い、意識障害などの症状があらわれる可能性があります。
- 自分の判断で服用をやめないでください。
- 次のような方は、事前に医師・薬剤師にご相談ください。

- 糖尿病または既往歴がある。
- 家族に糖尿病の方がいる、または高血糖や肥満など糖尿病危険因子を持っている。
- 妊娠または授乳中である。
- これまでにお薬を飲んで、かゆみ、発疹などのアレルギー症状が出たことがある。
- ほかのお薬を服用している(薬局で購入したお薬も含みます)。



- お薬は、お子さまの手の届かないところで、直射日光や高温、湿気を避けて保管してください。
- お薬が残った場合は、保管せずに廃棄してください。  
※廃棄方法は、受け取った薬局にご相談ください。