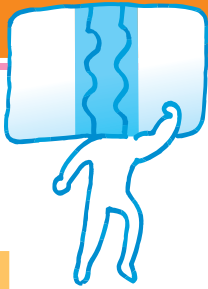
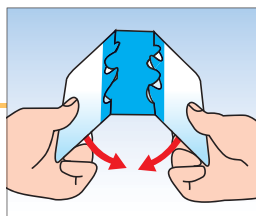


フェルビナクテープ70mg「EMEC」の貼り方



このテープ剤はセンターフラップ式です
はじめに中央のセンターフラップ部で接着できるので、
貼りにくい「首・肩」「ひじ」「腰」にもひとりで貼ることができます。

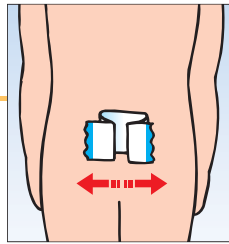
1
フィルム側を上にして折り曲げ
ます。



2
中央の青いフィルムだけ
はがします。

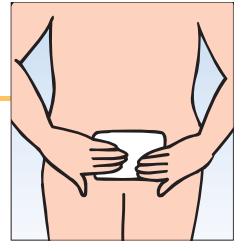


3
両側のフィルムは
そのまま中央部
だけ患部に貼
ります。



4
両手を使い、両側の
フィルムをゆっく
りはがします。

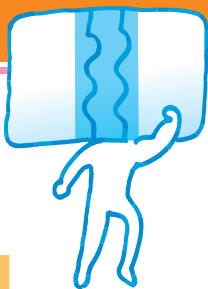
5
全体にピッタリと貼
ります。皮膚になじ
むまでしばらく押
さえます。



《貼るときのアドバイス》

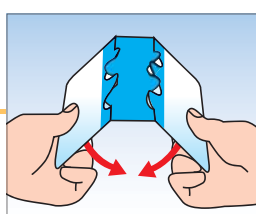
- 患部を清潔にして貼ってください。 ●汗をかいている時は、汗をよくふきとってください。
- お風呂上がりに貼る場合は、汗がおさまってから貼ってください。 ●痛みのある部位をおおうように貼ると効果的です。

フェルビナクテープ70mg「EMEC」の貼り方



このテープ剤はセンターフラップ式です
はじめに中央のセンターフラップ部で接着できるので、
貼りにくい「首・肩」「ひじ」「腰」にもひとりで貼ることができます。

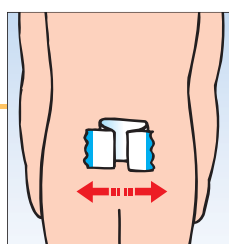
1
フィルム側を上にして折り曲げ
ます。



2
中央の青いフィルムだけ
はがします。

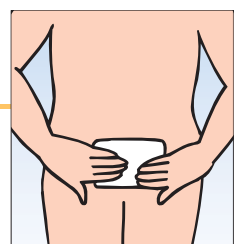


3
両側のフィルムは
そのまま中央部
だけ患部に貼
ります。



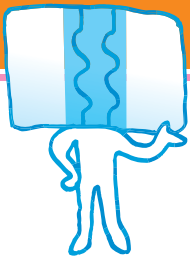
4
両手を使い、両側の
フィルムをゆっく
りはがします。

5
全体にピッタリと貼
ります。皮膚になじ
むまでしばらく押
さえます。



《貼るときのアドバイス》

- 患部を清潔にして貼ってください。 ●汗をかいている時は、汗をよくふきとってください。
- お風呂上がりに貼る場合は、汗がおさまってから貼ってください。 ●痛みのある部位をおおうように貼ると効果的です。



フェルビナクテープ70mg「EMEC」をはがすときのアドバイス

EMEC

Eisai

《はがすとき、貼り替えるときは…》

はがしにくいときは無理にはがさずに、**水やぬるま湯で湿らせて**、ゆっくりはがしてください。



一般的に、お風呂上がりに貼ると効果的とされています。

入浴時にはがし、お風呂を出てから新しく貼るとよいでしょう。

同じ場所に続けて貼る場合はカブレ防止のため、**1～2時間あけて**皮膚を休ませるとよいでしょう。



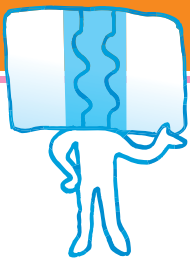
皮膚を押さえながら**ゆっくり長辺方向から**はがすとよいでしょう。

また**角から、くるくると巻きながら**はがすのも簡単です。



正しく使っていただくためには、薬袋の「注意」をよくお読みの上で使用ください。皮膚が赤くなったり、かゆみが出たときは、使用を中止し医師・薬剤師にご相談ください。

CODE TFE (1) 005D
2015年9月作成



フェルビナクテープ70mg「EMEC」をはがすときのアドバイス

EMEC

Eisai

《はがすとき、貼り替えるときは…》

はがしにくいときは無理にはがさずに、**水やぬるま湯で湿らせて**、ゆっくりはがしてください。



一般的に、お風呂上がりに貼ると効果的とされています。

入浴時にはがし、お風呂を出てから新しく貼るとよいでしょう。

同じ場所に続けて貼る場合はカブレ防止のため、**1～2時間あけて**皮膚を休ませるとよいでしょう。



皮膚を押さえながら**ゆっくり長辺方向から**はがすとよいでしょう。

また**角から、くるくると巻きながら**はがすのも簡単です。



正しく使っていただくためには、薬袋の「注意」をよくお読みの上で使用ください。皮膚が赤くなったり、かゆみが出たときは、使用を中止し医師・薬剤師にご相談ください。

CODE TFE (1) 005D
2015年9月作成