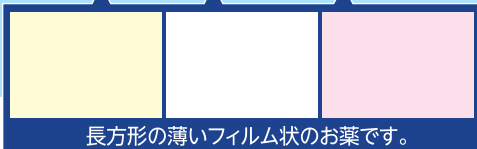
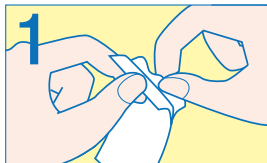


ドネペジル塩酸塩 ODフィルム3mg/5mg/10mg「EE」

を服用される方へ



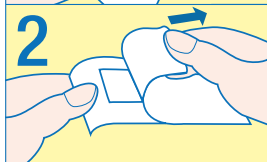
お薬の取り出し方と飲み方



乾いた指で袋の両端をつまみます。

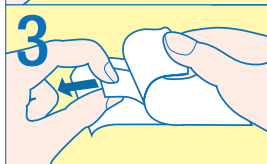


濡れた手で取り出さないでください。



ゆっくりと広げて開封します。

勢いよく開封すると袋が途中で切れて開封できない場合や中のお薬が外に飛び出す場合があります。



半分以上開封しますと、中からフィルム状のお薬が見えてきます。これを指先で取り出します。



取り出したお薬(フィルム)を舌の上へのせ、溶かして少量の水またはぬるま湯で飲み込みます。

- お飲みになる直前に取り出してください。
- 上あごなどに張り付くことがあります。そのまま口の中で溶かして飲み込んでください。
- 唾液だけで飲み込むこともできます。
- このお薬は、口の中では吸収されず、腸で吸収されます。必ず飲み込んでください。



服用にあたって

お薬の服用にあたっては、主治医の指示を守ってください。

1日1回お飲みください。

お薬の量は主治医の指示に従ってください。

飲み忘れても、
2回分を一度に飲まないでください。

次の日からまたきちんとお飲みください。

医師の指示なしに、
服用をやめないでください。

保存方法

乳幼児、小児の手の届かないところで、
直射日光、高温、湿気を避けて保管してください。



エルメッド エーザイ株式会社

CODE DNP(1)002B
2013年12月作成