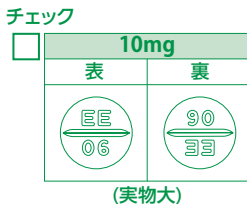


ドンペリドン錠「EMEC」を服用される方へ

この薬の成分名はドンペリドンです。

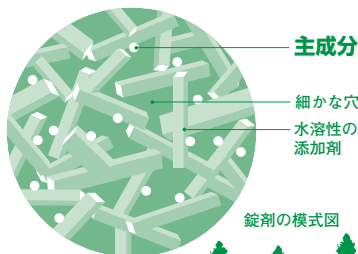


〈服用にあたって〉

- ◆コップ1杯程度の水またはぬるま湯と
いっしょに飲んでください。
- ◆この薬はのみやすさを追求して作られた
製剤です。
- ◆この薬は、錠剤の内部にたくさんの細かな
穴があります。(下図参照)
その穴に水分がしみこむと、錠剤はすぐに
「ふわっ」と崩れます。

〈保管にあたって〉

- ◆湿気を避けて室温で
保管してください。



※ご不明な点は、
かかりつけの医師・薬剤師に
ご相談ください。

